

鑫磊压缩机股份有限公司
XINLEI COMPRESSOR CO.,LTD.

地址:浙江省台州市温岭市城西工业园区
邮编:317500
电话:400-705-8999
传真:0576-89969999
邮箱:market@xinlei.com
官网:www.xinlei.com

本册中提及的商标均属于鑫磊压缩机股份有限公司及其关联公司或相关所有人。
本册的信息描述因时间不同、接受对象的差异,并不适合于所有情形,具体信息应根据合同规定执行。
本册提供的设备型号或技术参数等均以产品实物为准,可能不经过通知而有变更,敬请谅解。请联络咨询与您接洽的业务人员,以获得更多产品信息与服务资料,鑫磊对本册具有最终解释权。



鑫磊股份微信公众号



鑫磊智慧农业公众号



鑫磊智慧农业科技企业号

202309

XINLEI
COMPRESSOR
CO.,LTD.

- 高效节能
- 低噪无油
- 稳定可靠
- 智慧养殖

高速增氧机

HIGH SPEED AERATOR

智慧磁悬浮恒温热泵

INTELLIGENT MAGNETIC LEVITATION
THERMOSTATIC HEAT PUMP





智慧磁悬浮恒温热泵

水体加热
空气源
一份电/四倍热
海水源/三份热来自海水

排水沟

养殖池(多个)

高速增氧机
曝气增氧

肥水渠
农业灌溉

空气悬浮离心鼓风机

大棚种植
恒温恒湿

三份热来自空气

烘干厂房仓库
农作物热泵烘干

XINLEI
智慧农业全场景解决方案

户用变频冷水机组
(热泵)

养殖户住房
制冷供暖

畜禽养殖
采暖净化

达标排放

聚焦客户关注的挑战和压力, 提供有竞争力的空气能系统解决方案和服务, 持续为客户创造最大价值

Continue to create maximum value for customers

2006年始创于中国浙江, 是一家自主研发知识产权横跨活塞、螺杆、离心等覆盖全流体板块的高新技术企业。我们专注于空气动力的全场景数智化解决方案, 用世界级标准争做世界级企业, 与全球客户伙伴创享数智化流体生态。

变革空气动力 成就工业理想



鑫磊
压缩机
股份有限公司

11万m² +
占地面积

80万台 +
年产量

100个 +
远销地区

300项 +
申请专利

300款 +
产品规格

260台 +
高精尖设备

COMPANY HONOURS

起草2项国家标准/4项行业标准/2项团体标准

高新技术企业

工信部《专精特新“小巨人”》

浙江省首批内外贸一体化“领跑者”企业

国家发改委《国家重点节能低碳技术推广目录》连年

工信部《“能效之星”装备产品目录》连年

国家火炬计划项目证书

中国通用机械工业协会副理事长单位

中国设备管理协会第六届理事会理事

中国机电产品进出口商会会员

国家能效标识检测实验室

中国石油和石化工程研究会-空气压缩机技术中心

浙江省鑫磊流体机械省级企业研究院

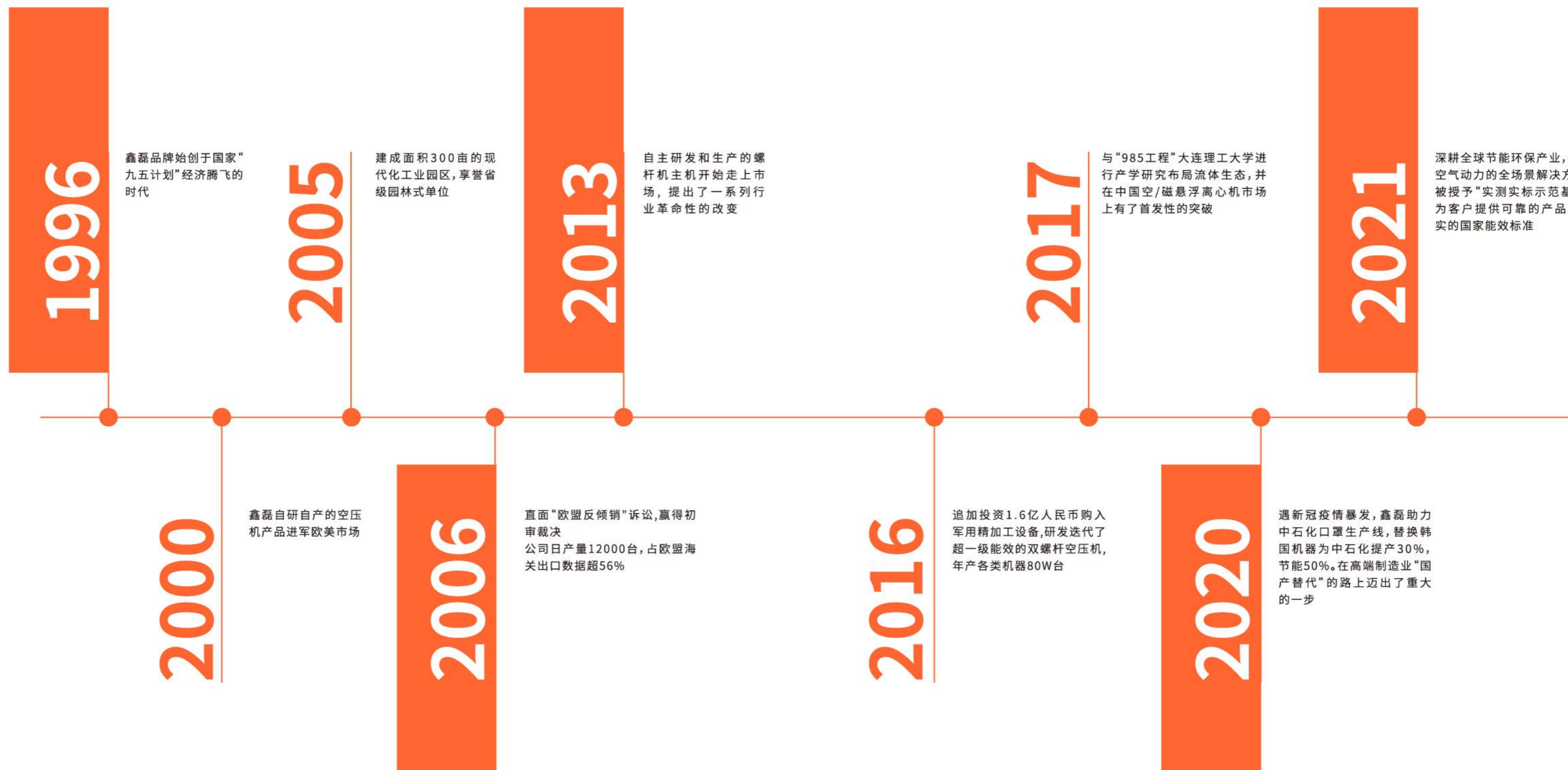
浙江出口名牌/“浙江制造”标准

2020水泥行业优秀供应商

2021中国工业化水产创新力装备

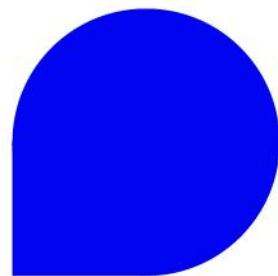
节能产品惠民工程高效节能容积式空气压缩机推广企业

公司大事记发展史



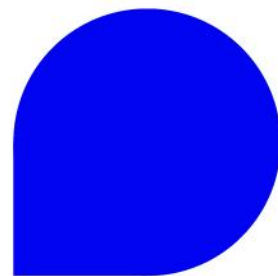
研发团队

RESEARCH & DEVELOPMENT TEAM



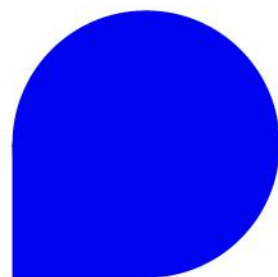
钟仁志
董事长 Chairman

上海交通大学硕士EMBA，
深耕空气动力领域；
提出多项行业突破性议题，
申请专利200+。



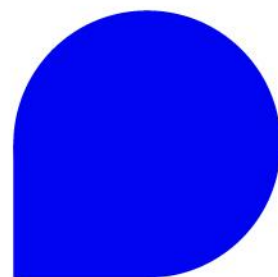
袁军
首席研发工程师 CTO

合同能源管理工程师（高级），
从事空压行业近20年；
主持多项空气能全场景落地方案，
申请专利120+。



沈燚明
产研合作 PD

新加坡南洋理工大学：电气工程博士、博士后，长期从事磁悬浮直线推进系统与直驱式精密伺服方面的研究，主持国家自然科学基金青年项目1项，中国博士后科学基金特别及面上资助2项，在国内外重要学术刊物及会议发表SCI/EI检索论文40余篇，授权发明专利10余项。



季田
产研合作 PD

大连工业大学：工学博士、博士后、硕士研究生导师，特种泵技术，离心压缩机等涡轮机械设计制造技术，高速重载齿轮传动系统动态性能研究，液压不气压传动控制系统动态性能分析等方面的研究。



40% +
研发技术人员

(除流动普工)



电气	机械	精益
数智	规划	质量

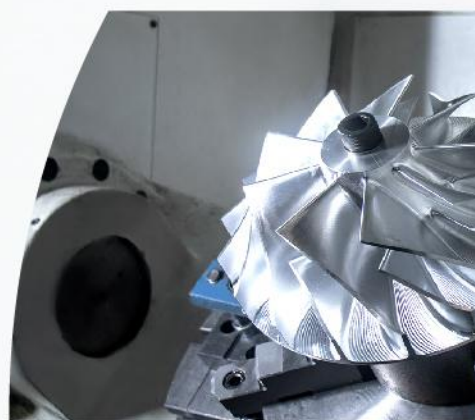
加工实力

从原料采购、零配件加工、整机装配到性能测试,鑫磊始终严苛于质量管控,公司拥有世界先进的MAZAK高精度加工中心,津上轴承磨床加工中心和高精度的ZEISS三坐标测量仪,配置机器人精细化加工中心,打造鑫磊精细化、先进化生产加工中心,以确保核心部件自研自产,高效率的协同精确性。

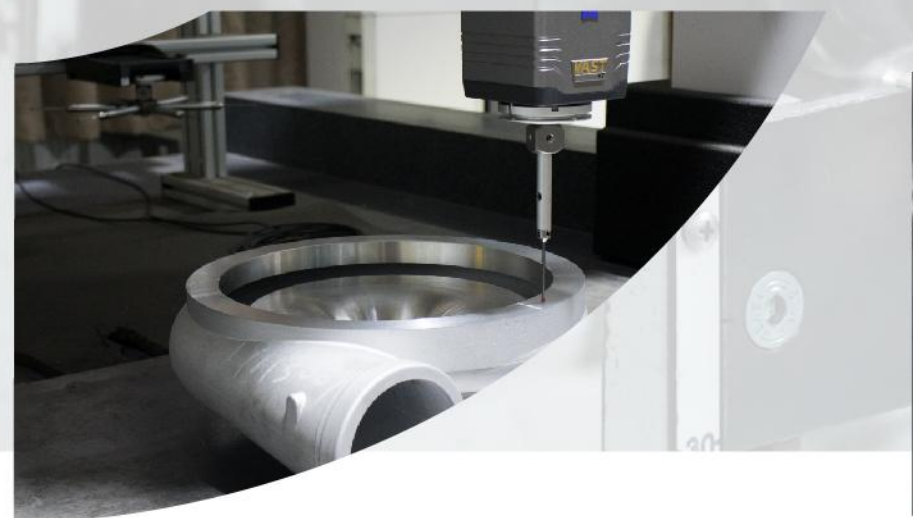
○ 津上轴承磨床
加工中心



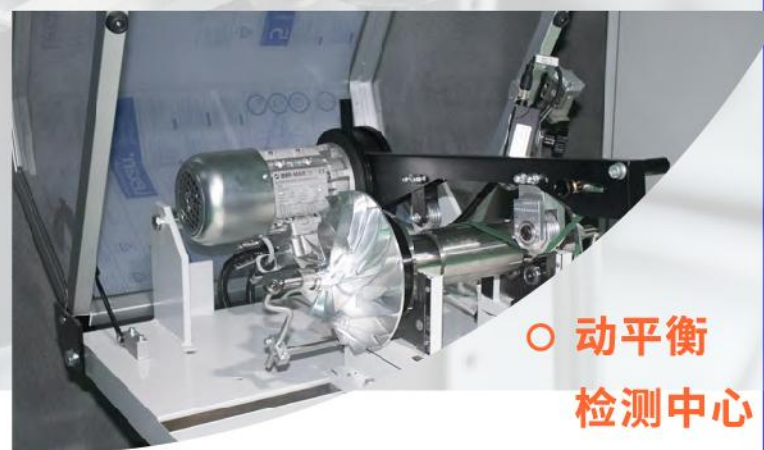
○ MAZAK高精度
加工中心



蔡司ZEISS三坐标
检测中心



○ 动平衡
检测中心



260+

先进的高、精、尖设备
保障产品高品质

PROCESSING STRENGTH

鑫磊空气能 全场景解决方案

TOTAL SOLUTION

01

售前工程师规划咨询

客户访谈/需求调研
技术交流产品演示

02

项目勘察落地

定制化选型方案/项目组
全程跟踪落地

03

交付保障

线下实地调试
关注实际需求
柔性改造方案灵活性强

04

售后工程师安心无忧

24小时400热线电话
微信轻量化工单入口
全套技术答疑视频



鑫磊高速增氧机

| 节能氧 划算养 |

体积小，声音甜

流量大，曝气均匀

促进生长/高产增收

手机遥控，省时省力

净化水体，稳定水质

快速改善水中含氧量

节能 **40%**



省电 **40%**



噪音 **70** 分贝



手机远程控制



一体化集成



XINLEI 鑫磊

45kW



综合优势



省电40%

- 永磁同步高速电机 + 高效三元流叶轮
- 与传统风机(涡旋、罗茨等)相比节能40%



低噪无油

- 整机低振动, 噪声 < 70dBA
- 空气压缩过程无油设计, 排出无油清洁空气



手机APP远程控制

- 采用PLC+远程数据监控
- 可远程调试以及调整设备运行工况



稳定可靠

- 离心叶轮产生的气量连续稳定, 长时间运行无压力衰减
- 可经常启停, 工况范围广, 转速可调范围为5%-110%
- 每年巡检, 终身质保

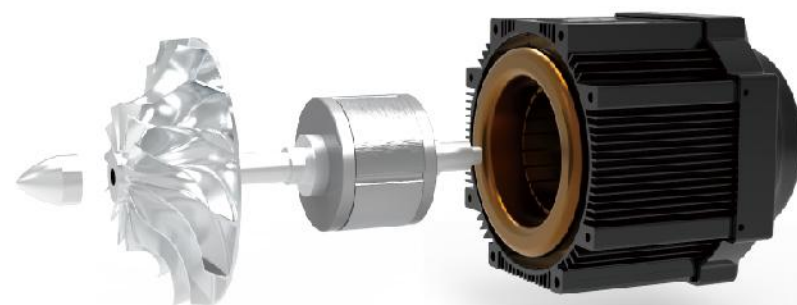


拆装方便

- 采取特殊结构设计整机拆装仅需30分钟, 安装方便
- 正常运行无需机械维护

两大核心黑科技

源自航空涡轮技术



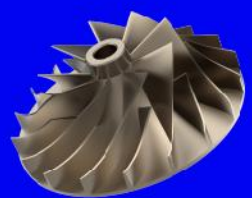
叶轮与电机使用一体直连技术

采用叶轮和电机共用一根轴的设计, 不需要中间过渡如皮带轮等联结部件, 无传动损失, **传动效率100%**



高速永磁电机

采用高效永磁同步电机 (PMSM), 效率 ≥ 96%; 航空动力工程学技术, 转速可达2万多转每分钟; 绝缘等级为H级 (最大耐温180°C)



三元流叶轮

高阶模态计算得出叶轮全弧线最优解, 避免紊流, 减少超速阻塞; 航空铝材精密制造, 抗腐蚀能力强; 通过5轴加工中心精密制造, 公差保持再5/1000毫米以下; 叶轮与轴直接连接, 动力传递效率可达100%

鑫磊 高速增氧机



整机结构

鑫磊高速增氧机整机高度集成，体积小、重量轻，可便捷安装。

智能控制面板



- 通过PLC控制系统保持一定的压力、流量及转速，控制简便。
- 通过触摸屏画面实时监控设备运行；
- 利用手机APP实现远程控制；
- 具有防喘振（SURGE）保护功能，提高产品安全性，提供多种工作模式；
- 自动故障报警，便于分析故障原因。

PLC电控系统



- 实时监控运行数据及轨迹、多重保护预警功能；
- 物联网数据库管理，组建后台服务平台，设备能效模块式管理。

永磁高速主机



- PMSM永磁同步电机以高速旋转的优化设计；
- 通过变频器可进行精准的转速控制。

高效变频器

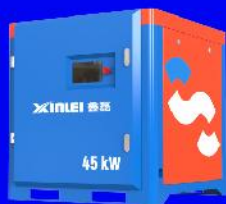


- 稳定性和可靠性高；
- 通过调节频率达到节约能源的高速旋转功能；
- 内置直流电抗器，可抑制电源谐波，精密运行，软启动；
- 通过变频器调节风机风量，可调节范围45%—110%；
- 根据不同风机的规格变频器的工作频率一般在400—1000Hz。



为什么选择鑫磊高速增氧机?

鑫磊高速增氧机



节能40%

声音甜, 噪音低于70dB

整机高度集成, 安装方便

微电脑精准控制, 无级调速

智能控制面板, 操作简便

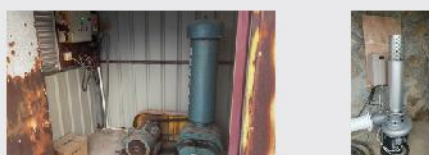
手机远程遥控, 在线监控

自动报警并及时记录故障原因

完整的过滤系统, 提供干净清洁空气

耐腐蚀, 使用寿命更长

散装式风机



传统技术, 耗电量大

噪音大, 危害虾农身体健康

只有裸机, 零部件散装有漏电风险

无脑供气, 难以调控

操作复杂容易故障

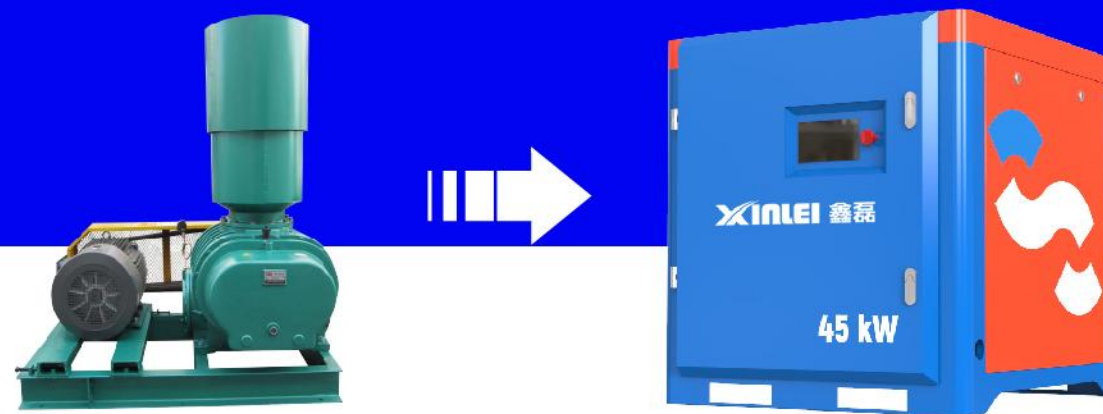
需实地频繁确认供氧情况

只会停机报警, 且无法记录原因

供氧杂质多, 易造成污染

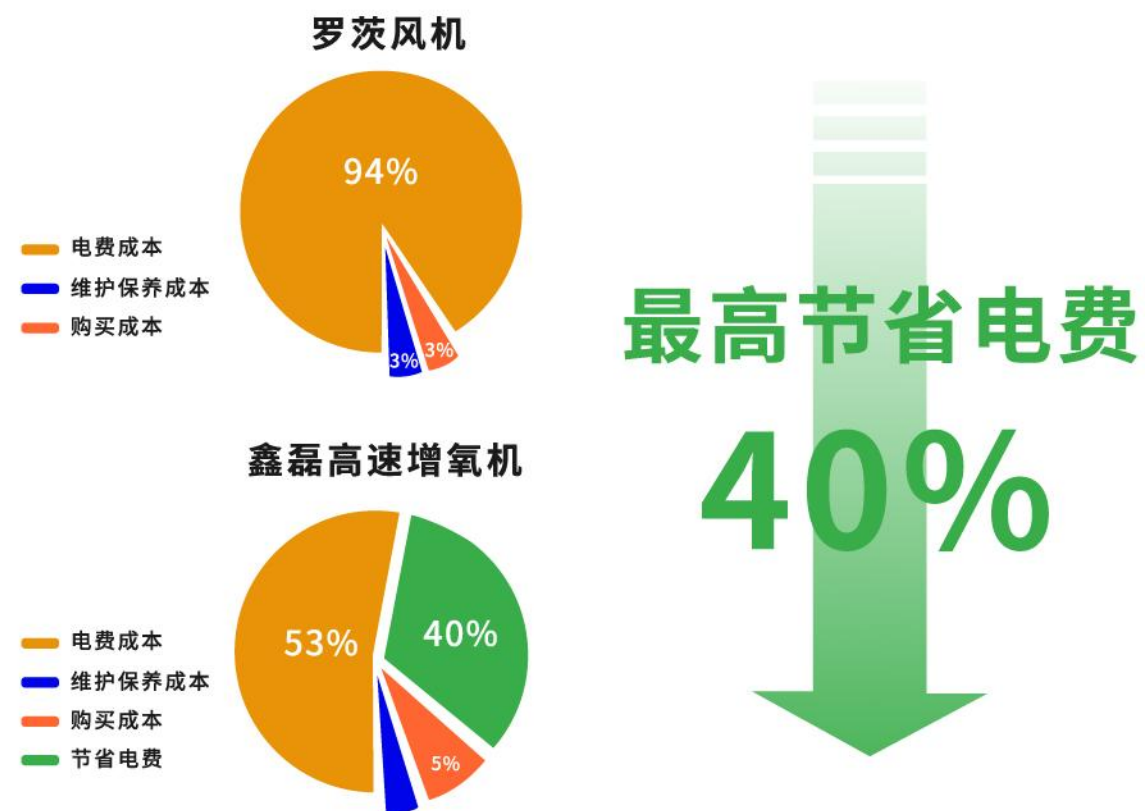
主机易腐蚀, 清理维护成本高

经济效益



一台**37kw**鑫磊高速增氧机替换**55kw**罗茨风机

运行成本对比图



解码小棚虾 养殖高产量秘诀

江苏如东



项目需求

该小棚虾基地采用散装风机，浪费大量空间资源，一个机器占据半个房间。组件庞大，维修耗时耗力；外装变频器，操作不便。南方湿热返潮，插线板不规范+外壳老化存在严重漏电安全隐患。曝气量不足，近棚和远棚曝气不均，鱼虾面临浮头危险

年省达**11万元** | 节电率近**55%**

解决方案

技术团队柔性定制鑫磊高速增氧机20KW用电功率供氧51张养殖棚(0.57亩/张)供氧总面积30亩，气量更足更均匀。

方案优势

1. 节能出圈——节能率达55%，年省电费达11万元。
2. 安静无噪——降噪12.5%，整机低振动，噪音≤70dB。
3. 洁净无油——100%无油设计，源头供给高质洁净空气。
4. 稳定可靠——高温高产能压力下，仍维持稳定高效区间。
6. 成本“管理师”——免去维护费用，降本增效。
7. 极速安装——整机一体化设计，可灵活集成到现场。

曝气 增氧

鑫磊高速增氧机

助力养殖节能增收



► 现场降噪效果很明显

现场的罗茨风机声音震天响，大家边说话边打着手势交流着，喉咙都发干了。售后工程师把罗茨风机换成鑫磊高速增氧机后，正常的交流让大家瞬间轻松了很多，心情都愉悦了。虾农们笑得眼睛都眯了起来：“以前的风机吵的嘞，头都痛了，这个好啊，轻得多了。”

鑫磊高速增氧机噪音<70dB
罗茨风机噪音>100dB

► 流量大，曝气均匀

鑫磊高速增氧机替换了罗茨风机后，大家一起去观察增氧情况，发现不管远的还是近的虾棚，增氧量都均匀。虾农们惊叹：“这个风机好啊，以前那个风机，近处的虾棚出气大，远处的虾棚出气小，这样很容易缺氧，亏了好多的钱。”



► 节能40%

大家看完了所有的虾棚，一共51个棚，增氧量都均匀。原来的罗茨风机是45kw都还不一定能均匀曝气，现在的鑫磊高速增氧机是20kw，虾农们高兴极了：“这一年下来，可以节约15万多呐！”

高位池养殖 富“氧”智能解决方案

福建漳州



项目需求

高位池养殖模式主要由4大系统组成：沉淀消毒系统、进水系统、排污系统、增氧系统，其主要特点为易控制水量，放养密度大，高投入，高产出，但同时具有前期难培藻，后期易倒藻，水体自净能力弱等弱点。高位池追求的就是高产量。一般投苗密度高以获得高产量，养殖过程换水量大，增氧需求高，开机时间长。

年省达**7.7万元** | 节电率近**40%**

解决方案

技术团队现场勘查，以一台**37kW**鑫磊告诉增氧机替换**55kW**罗茨风机，节能率超40%，实现降本增效。

方案优势

1. 给产能做加法——电机效率 $\geq 96\%$ 。同时可根据工况柔性调节风量，范围**45%-100%**。
2. 为电费做减法——省电高至**40%**，边用边“挣钱”。
3. 整机无油设计——源头上输出洁净高质空气，打造高质产品。
4. 抗腐蚀性能更强——零部件进行特殊处理，严苛环境下高效运行无阻。
5. 智能化——标配空气能运维平台，**远程遥控**，可提前预警及设备运维数据。
6. 省成本——无耗材、无维修，不用备用备件，减少备件采购计划、出入库等环节成本。

增氧 净化

鑫磊高速增氧机 水产养殖好帮手

1 快速改善水中含氧量

可充分利用养殖池的有利因素，真正发挥“一寸水，一寸鱼”的作用。

2 防止或减轻鱼虾浮头

由于增氧效果快，不易发生泛塘死鱼虾。

3 加速池塘物质循环

由于池塘的溶解氧得到补充，使下层水和淤泥中的好氧性细菌得到快速繁殖，从而加速有机物质的无机化过程，形成新的有机体。

4 净化水体

由于池中物质循环加快，对影响鱼虾生活的有机物（包括排泄物、动物尸体等）转化为无机盐，给鱼虾创造了一个良好的生长环境。

5 稳定水质

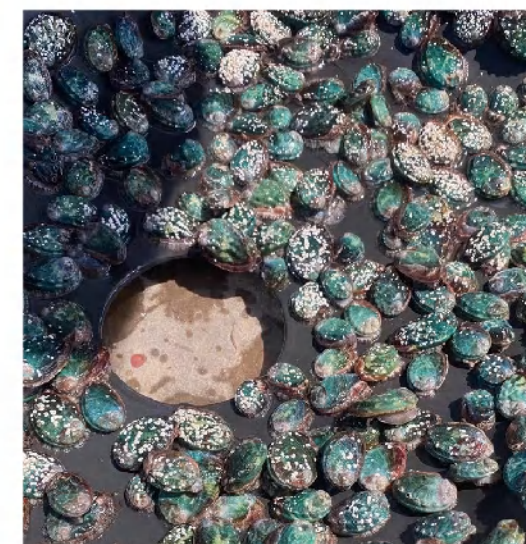
由于水中溶解氧量增加，池塘物质循环快，给浮游生物的繁殖创造了良好的条件，使水质保持稳定。

6 提高饵料利用率

由于池塘水中溶氧量的改善，物质循环的速度加快，促进鱼虾的新陈代谢作用，有利于鱼虾的生长，提高饵料利用率。

7 有利防治鱼虾病

由于池塘水中溶解氧增加，鱼虾的体质好、生长快，增强鱼虾对疾病的抵抗能力，发病率也相应下降。



工厂化养殖 解锁增氧“鑫”玩法

📍 江苏大丰



种苗繁育 高产增收“鑫”势能

📍 山东潍坊



项目需求

工厂化水产养殖是一种将传统渔业工业化的养殖模式，它利用现代化的科学技术对水产品进行高密度、集约化生产。溶氧是水产养殖的关键，水体缺氧，溶氧不足是造成水产养殖偷死发病的一个重要原因。所以合理设计加大增氧是养殖成败的一个重要环节

解决方案

鑫磊技术团队以鑫磊高速增氧机18KW用电功率供氧48张养殖棚(0.54亩/张)，供氧总面积26亩。

方案优势

1. 高效节能——省电超40%，边用边挣钱
2. 环境兼容性强——整机一体化，安装便捷，室内外无缝衔接。
3. 声音甜美——噪声≤70dB，保护身心健康。
4. 省时省力——标配物联网，手机app远程操控。
6. 省钱能手——无耗材、无维修、无漏油，降本增效。
7. 长寿命——耐腐蚀，寿命更长。

项目需求

池塘因为缺氧、物质循环不充分而容易水变倒藻，现象是水逐渐变清，变浑，一打增氧机泡沫多，虾苗因为水变而出现应激，因为倒藻而出现浮头导致成活率不高。所以为了保证虾苗的成活率，前期水质稳定很关键，而增氧机又是稳定水质不可缺少的工具

解决方案

技术团队深入客户现场，采用鑫磊高速增氧机10KW用电功率供氧80张养殖棚(36平方/张)，供氧总面积4.3亩

方案优势

1. 给产能做加法——电机效率≥96%。同时可据工况柔性调节风量，范围45%-100%。
2. 为电费做减法——省电高至40%，边用边“挣钱”。
3. 整机无油设计——源头上输出洁净高质空气，打造高质产品。
4. 抗腐蚀性能更强——零部件进行特殊处理，严苛环境下高效运行无阻。
5. 智能化——标配空气能运维平台，远程遥控，可提前预警及设备运维数据。
6. 省成本——无耗材、无维修，不用备用备品备件，减少备件采购计划、出入库等环节成本。

曝气 增氧

曝气 增氧

技术参数

1.2m以下水深选型参数表

型号	功率(kW)	流量(m³/h)	扬程(m)	流量(m³/h)	扬程(m)	流量(m³/h)	扬程(m)	流量(m³/h)	扬程(m)	流量(m³/h)	扬程(m)
1.2m以下	1.5	100	10	150	15	200	20	250	25	300	30
1.2m以下	3	200	20	300	30	400	40	500	50	600	60
1.2m以下	6	400	40	600	60	800	80	1000	100	1200	120
1.2m以下	12	800	80	1200	120	1600	160	2000	200	2400	240
1.2m以下	24	1600	160	2400	240	3200	320	4000	400	4800	480
1.2m以下	48	3200	320	4800	480	6400	640	8000	800	9600	960
1.2m以下	96	6400	640	9600	960	12800	1280	16000	1600	19200	1920
1.2m以下	192	12800	1280	19200	1920	25600	2560	32000	3200	38400	3840
1.2m以下	384	25600	2560	38400	3840	51200	5120	64000	6400	76800	7680
1.2m以下	768	51200	5120	76800	7680	102400	10240	128000	12800	153600	15360
1.2m以下	1536	102400	10240	153600	15360	204800	20480	261120	26112	322560	32256
1.2m以下	3072	204800	20480	307200	30720	409600	40960	532480	53248	673920	67392
1.2m以下	6144	409600	40960	614400	61440	819200	81920	1064960	106496	1347840	134784
1.2m以下	12288	819200	81920	1228800	122880	1638400	163840	2129920	212992	2715680	271568
1.2m以下	24576	1638400	163840	2457600	245760	3276800	327680	4259840	425984	5431360	543136
1.2m以下	49152	3276800	327680	4915200	491520	6553600	655360	8519680	851968	10862720	1086272
1.2m以下	98304	6553600	655360	9830400	983040	13107200	1310720	17039360	1703936	21725440	2172544
1.2m以下	196608	13107200	1310720	19660800	1966080	26214400	2621440	34078720	3407872	43450880	4345088
1.2m以下	393216	26214400	2621440	39321600	3932160	52428800	5242880	68157440	6815744	86901760	8690176
1.2m以下	786432	52428800	5242880	78643200	7864320	104857600	10485760	136314880	13631488	173803520	17380352
1.2m以下	1572864	104857600	10485760	157286400	15728640	209715200	20971520	272629760	27262976	347607040	34760704
1.2m以下	3145728	209715200	20971520	314572800	31457280	419430400	41943040	545259520	54525952	703214080	70321408
1.2m以下	6291456	419430400	41943040	629145600	62914560	838860800	83886080	1090519040	109051904	1386428160	138642816
1.2m以下	12582912	838860800	83886080	1258291200	125829120	1677721600	167772160	2181038080	218103808	2812856320	281285632
1.2m以下	25165824	1677721600	167772160	2516582400	251658240	3355443200	335544320	4362076160	436207616	5625712640	562571264
1.2m以下	50331648	3355443200	335544320	5033164800	503316480	6710886400	671088640	8724152320	872415232	11251425280	1125142528
1.2m以下	100663296	6710886400	671088640	10066329600	1006632960	13421772800	1342177280	17448304640	1744830464	22502850560	2250285056
1.2m以下	201326592	13421772800	1342177280	20132659200	2013265920	26843545600	2684354560	34896609280	3489660928	45005701120	4500570112
1.2m以下	402653184	26843545600	2684354560	40265318400	4026531840	53687091200	5368709120	70393218560	7039321856	90011402240	9001140224
1.2m以下	805306368	53687091200	5368709120	80530636800	8053063680	107374182400	10737418240	140786437120	14078643712	180022804480	18002280448
1.2m以下	1610612736	107374182400	10737418240	161061273600	16106127360	214748364800	21474836480	281572874240	28157287424	360045608960	36004560896
1.2m以下	3221225472	214748364800	21474836480	322122547200	32212254720	429496729600	42949672960	563145748480	56314574848	720091217920	72009121792
1.2m以下	6442450944	429496729600	42949672960	644245094400	64424509440	858993459200	85899345920	1126291496960	112629149696	1440182435840	144018243584
1.2m以下	12884901888	858993459200	85899345920	1288490188800	128849018880	1717986918400	171798691840	2252582993920	225258299392	2880364871680	288036487168
1.2m以下	25769803776	1717986918400	171798691840	2576980377600	257698037760	3435973836800	343597383680	4505165987840	450516598784	5760729743360	576072974336
1.2m以下	51539607552	3435973836800	343597383680	5153960755200	515396075520	6871947673600	687194767360	9010331975680	901033197568	11521459486720	1152145948672
1.2m以下	103079215104	6871947673600	687194767360	10307921510400	1030792151040	13743895347200	1374389534720	18020663951360	1802066395136	23042918973440	2304291897344
1.2m以下	206158430208	13743895347200	1374389534720	20615843020800	2061584302080	27487790694400	2748779069440	36041327902720	3604132790272	46085837946880	4608583794688
1.2m以下	412316860416	27487790694400	2748779069440	41231686041600	4123168604160	54975581388800	5497558138880	72082655805440	7208265580544	92171675893760	9217167589376
1.2m以下	824633720832	54975581388800	5497558138880	82463372083200	8246337208320	109951162777600	10995116277760	144165311610880	14416531161088	184343351787520	18434335178752
1.2m以下	1649267441664	109951162777600	10995116277760	164926744166400	16492674416640	219902325555200	21990232555520	288330623221760	28833062322176	368686703575040	36868670357504
1.2m以下	3298534883328	219902325555200	21990232555520	329853488332800	32985348833280	439804651110400	43980465111040	576661246443520	57666124644352	737373407150080	73737340715008
1.2m以下	6597069766656	439804651110400	43980465111040	659706976665600	65970697666560	879609302220800	87960930222080	1153322492887040	115332249288704	1474746814300160	147474681430016
1.2m以下	13194139533312	879609302220800	87960930222080	1319413953331200	131941395333120	1759218604441600	175921860444160	2306644985774080	230664498577408	2949493628600320	294949362860032
1.2m以下	26388279066624	1759218604441600	175921860444160	2638827906662400	263882790666240	3518437208883200	351843720888320	4613289971548160	461328997154816	5898987257200640	589898725720064
1.2m以下	52776558133248	3518437208883200	351843720888320	5277655813324800	527765581332480	7036874417766400	703687441776640	9226579943096320	922657994309632	11797974514401280	1179797451440128
1.2m以下	105553116266496	7036874417766400	703687441776640	10555311626649600	1055531162664960	14073748835532800	1407374883553280	18453159886192640	1845315988619264	23595949028802560	2359594902880256
1.2m以下	211106232532992	14073748835532800	1407374883553280	21110623253299200	2111062325329920	28147497671065600	2814749767106560	36906319772385280	3690631977238528	47191898057605120	4719189805760512
1.2m以下	422212465065984	28147497671065600	2814749767106560	42221246506598400	4222124650659840	56294995342131200	5629499534213120	73812639544770560	7381263954477056	94383796115210240	9438379611521024
1.2m以下	844424930131968	56294995342131200	5629499534213120	84442493013196800	8444249301319680	112589990684262400	11258999068426240	147625279089541120	14762527908954112	188767592230420480	18876759223042048
1.2m以下	1688849860263936	112589990684262400	11258999068426240	168884986026393600	16888498602639360	225179981368524800	22517998136852480	295250558179082240	29525055817908224	377535184460840960	37753518446084096
1.2m以下	3377699720527872	225179981368524800	22517998136852480	337769972052787200	33776997205278720	450359962737049600	45035996273704960	590501116358164480	59050111635816448	755070368921681920	75507036892168192
1.2m以下	6755399441055744	450359962737049600	45035996273704960	675539944105574400	67553994410557440	900719925474099200	90071992547409920	1181002232716328960	118100223271632896	1510140737843363840	151014073784336384
1.2m以下	13510798882111488	900719925474099200	90071992547409920	1351079888211148800	135107988821114880	1801439850948198400	180143985094819840	2362004465432657920	236200446543265792	3020281475686727680	302028147568672768
1.2m以下	27021597764222976	1801439850948198400	180143985094819840	2702159776422297600	270215977642229760	3602879701896396800	360287970189639680	4724008930865315840	472400893086531584	6040562951373455360	604056295137345536
1.2m以下	54043195528445952	3602879701896396800	360287970189639680	5404319552844595200	540431955284459520	7205759403792793600	720575940379279360	9448017861730631680	944801786173063168	12081125902746910720	1208112590274691072
1.2m以下	108086391056891904	7205759403792793600	720575940379279360	10808639105689190400	1080863910568919040	14411518807585587200	1441151880758558720	18896035723461263360	1889603572346126336	24162251805493821440	2416225180549382144
1.2m以下	216172782113783808	14411518807585587200	1441151880758558720	21617278211378380800	2161727821137838080	28823037615171174400	2882303761517117440	37782071446922526720	3778207144692252672	48324503610987642880	4832450361098764288
1.2m以下	432345564227567616	28823037615171174400	2882303761517117440	43234556422756761600	4323455642275676160	57646075230342348800	5764607523034234880	75564142893845053440	7556414289384505344	96649007221975285760	9664900722197528576
1.2m以下	864691128455135232	57646075230342348800	5764607523034234880	86469112845513523200							

智慧磁悬浮恒温热泵

| 一份电 四倍热 |
击穿农业**供热**成本线

双一级能效, 绿色节能

比传统锅炉降本70%

水电分离, 安全不漏电

智能遥控, 温度可调

运行费用对比

以加热1吨水为例, 水温从15°C升高到45°C, 需要30000 kcal的热量

设备类型	天然气锅炉	生物质颗粒炉	燃煤锅炉	燃油锅炉	空气源热泵	螺杆式热泵
能源单价	4元/m ³	0.9元/kg	0.8元/kg	7.9元/L	0.6元/(kW.h)	0.6元/(kW.h)
能源热值	8600kcal/m ³	3000kcal/kg	5000kcal/kg	6900kcal/L	860kcal/(kW.h)	860kcal/(kW.h)
使用效率	92%	80%	83%	85%	350%	490%
能源消耗量	3.80m ³	12.5kg	7.2kg	5.1L	10.0kW.h	7.1kW.h
运行费用	15.2元	11.3元	5.8元	40.3元	6.0元	4.3元

智慧磁悬浮恒温热泵

0.6元/(kW.h)

860kcal/(kW.h)

640%

5.5kW.h

3.3元



物联网技术

以网络为基础,为中央空调设备的运维和使用厂家提供监控以及数字化科学节能管理方案

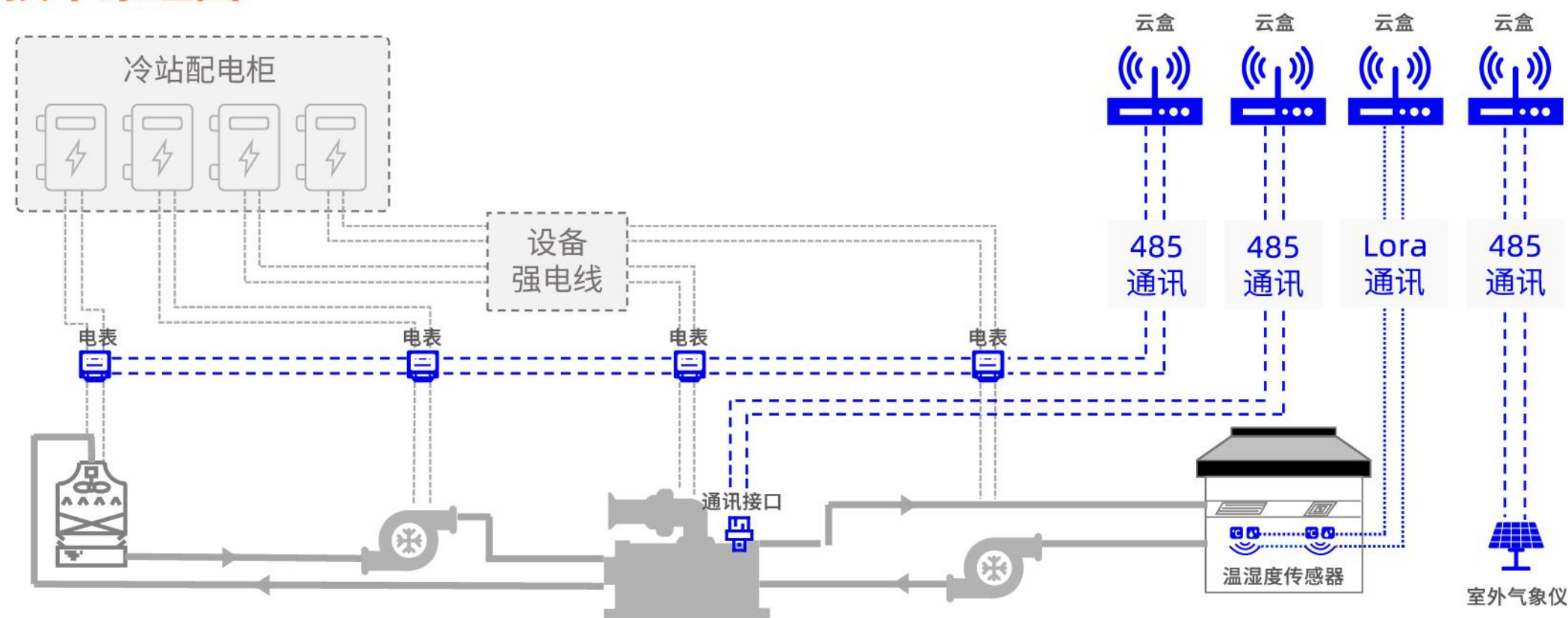
产品功能

云平台可以记录提供已绑定到平台上的中央空调的运行状态、运行参数以及进行故障报警和数据记录分析。用户登录平台就可实现远程监控、节能设置管理,使用户实现实时设备管理。目前该物联网云平台提供ANDROID及IOS、PC客户端,并且开放接口实现与ERP等第三方软件链接,为用户提供更多可能性。

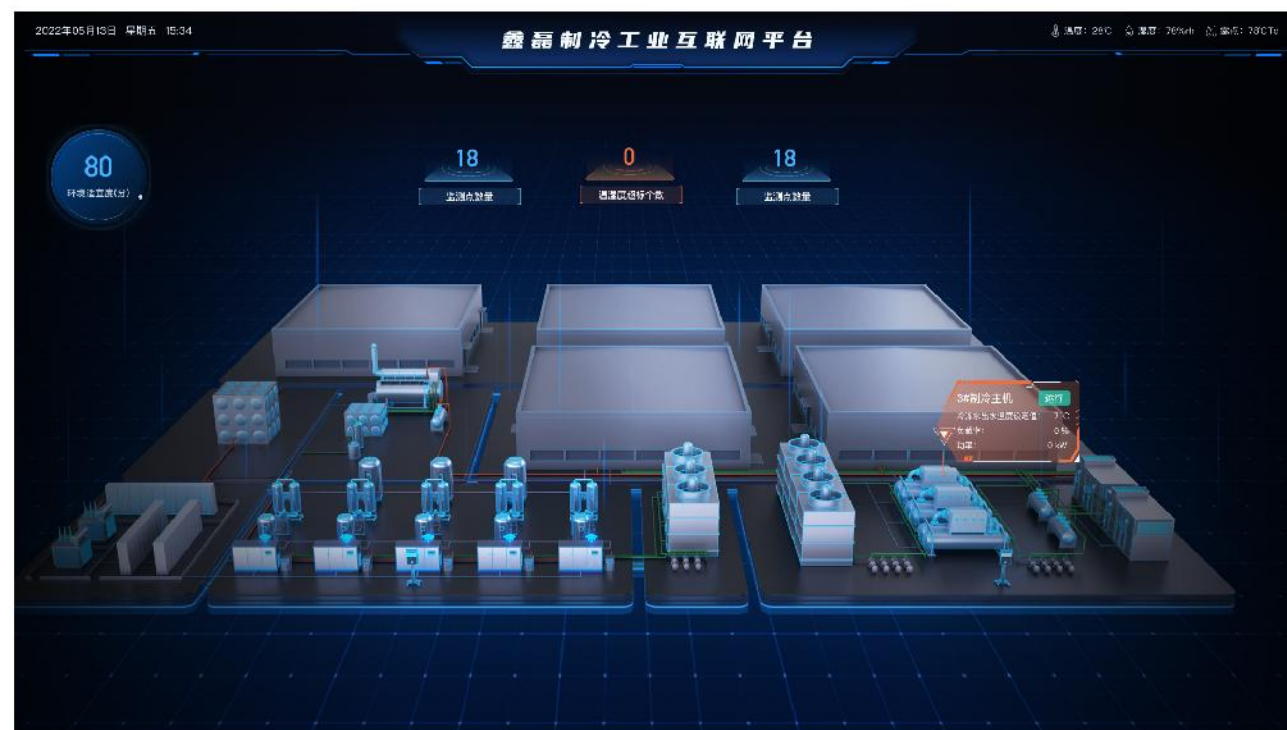
核心设备

- 中央空调
- 电表
- 云盒
- 室外气象仪
- 通讯接口
- 温湿度传感器

I 技术原理图



数据驾驶舱界面



数字化机房

- 机房组态: 设备运行状况、报警
- 环境监控: 实时监控、数据查询

智能化控制

- 水温智能优化控制: 按需供冷
- 设备启停智能优化: 实时动态优化

预测性维护

- 故障诊断: 系统故障、隐性故障等
- 能效分析: 统计、诊断、评价

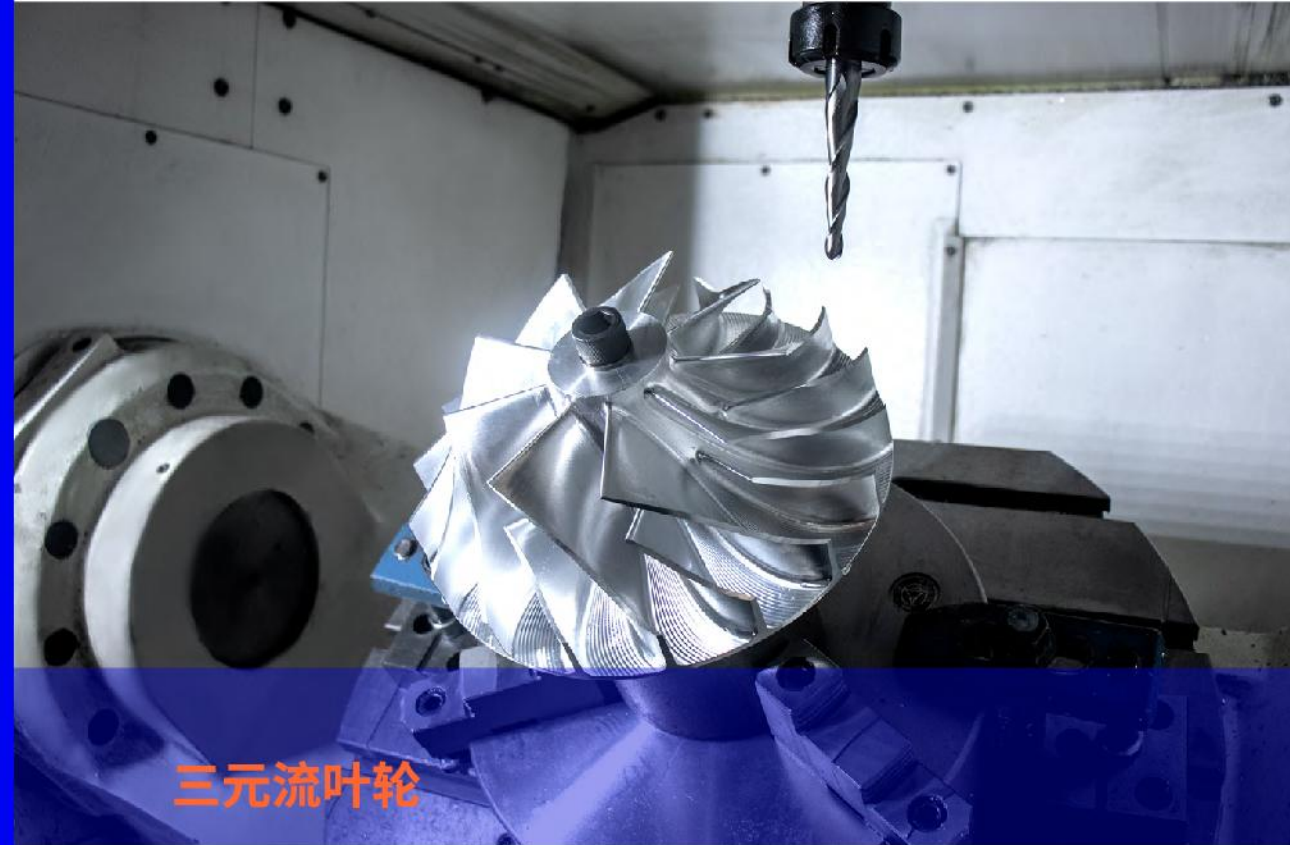
系统性节能

- 控制节能: 智能优化、节能降耗
- 管理节能: 省人省电
- 节能量确认: 交叉对比法

INTERNET OF THINGS

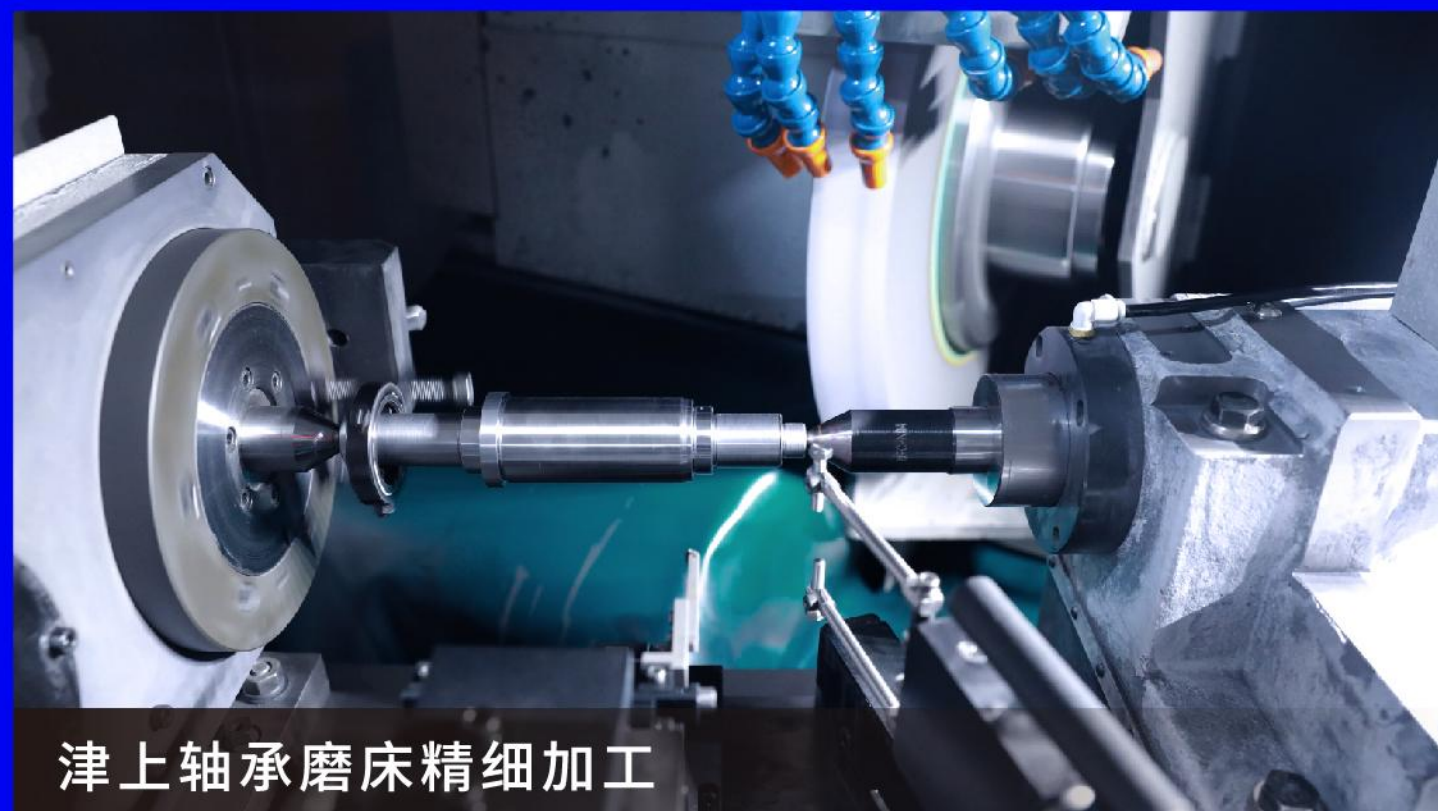
核心部件 85%自研自制 高精度一体协同

The core components are
85% patented
High precision integrated coordination



三元流叶轮

采用高硬度热处理航空铝材AL7075 (航空铝), 强度高, 适合于高温高压的恶劣工作条件; 通过5轴加工中心精密制造, 公差保持在5/1000毫米以下, 因叶轮与轴直接连接动力传递效率可达100%。



津上轴承磨床精细加工

磁悬浮离心压缩机

采用电机直接驱动, 无增速齿轮, **无机械摩擦**, 从源头上提高机组的可靠型和延长机组使用寿命; 不需要润滑油系统, **节能高效**; 磁悬浮轴承技术, 零摩擦; 双级压缩技术, 运行范围广; **低噪音, 低振动**。



高效永磁电机

采用高效永磁同步电机 (PMSM), **效率≥96%**, 具有结构简单, 损耗小、效率高、功率因数高等优点。采用电机直接驱动双级叶轮结构, **传动效率100%**; 可以实现精准调速, 最高可达50000r/min; 绝缘等级为H级 (最大耐温180°C)。



磁悬浮轴承

前后各一组径向轴承和轴向轴承组成数控磁轴承系统; 位置传感器同步确保超高速运转的电机转子**定位精确**; 采用磁悬浮轴承, **零摩擦**, 减少摩擦损失, 保持高效运行; 无润滑油, 提高换热效率。



INNOVATION

整机结构

WHOLE STRUCTURE

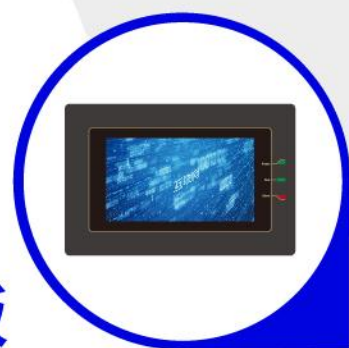
智慧磁悬浮恒温热泵

产品结构紧凑，便于安装调试，节省空间

人性化人机互动界面设计，控制装置简单易操作

控制柜

- PLC电控系统，实时监控运行数据及轨迹，多重保护预警；
- 物联网数据库管理，组建后台服务平台，设备能效模块式管理；
- 全数码磁悬浮轴承控制器，优越的减震功能，多功能监控能力；

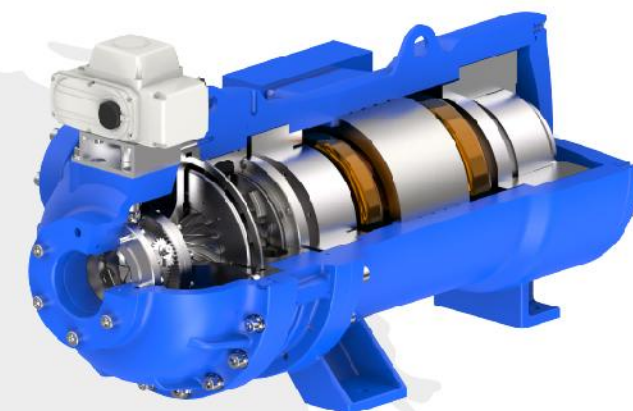


智能操作面板

- 触摸控制屏幕，为用户提供直观的使用界面，操作简单方便；
- 云端远程监控，自动故障报警，便于分析故障原因；

磁悬浮离心压缩机

- 高速永磁同步电机直驱叶轮，提高机组效率；
- 双级压缩补气技术，相比单级效率更高，叶轮出口的气流角大，喘振裕度大，运行范围更广；
- 磁悬浮无油设计，运行完全无摩擦；
- 采用变转速+内置式导叶(IGV)+旁通阀结合进行冷量调节，调节范围可达10-100%，满足不同工况需求；
- 变频直驱，降低启动电流，保证机组在不同压比工况下稳定运行。



降膜式换热器

- 热交换器采用最先进的高效换热铜管束，内外壁经强化传热以得到最优性能
- 节省制冷剂充注量，可节省30%；
- 增加换热效率；



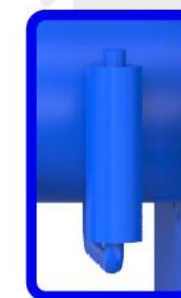
经济器设计

- 结合两级压缩，高速直驱技术，提高机组过冷度，提高机组效率。



电子液位计

- 实时监控液位，自动调节节流阀开度，保证系统稳定可靠运行。



综合优势

0 摩擦 无油设计

- 磁悬浮轴承技术, 0摩擦
- 无油路系统, 免维护

70%节能 稳定可靠

- 双一级能效
- 绿色环保机组采用环保冷媒R134a
对臭氧层0伤害
- 适应不同压比工况, 稳定运行

70dB安静低噪

- 机组产生的噪音和振动极低, 压缩机噪音低于70dB

30年长寿命

- 采用磁悬浮轴承技术, 30年以上半永久设计, 生命周期内效率不衰减

5种运行模式

- 机组可实现10-100%负荷连续智能调节, 出水温度控制精度±0.1°C, 精确控温

智慧磁悬浮恒温热泵

MAGLEV HEAT PUMP

● 制冷量:264-1055kW

● 制热量:345-1376kW



技术参数

型号		制冷量(kW)	制热量(kW)	功率(kW)	能效比
制冷量	264	345	426	507	5.0
制冷量	317	409	511	614	5.0
制冷量	370	462	577	694	5.0
制冷量	423	515	643	773	5.0
制冷量	476	568	706	842	5.0
制冷量	529	621	769	911	5.0
制冷量	582	674	832	980	5.0
制冷量	635	727	895	1049	5.0
制冷量	688	780	958	1118	5.0
制冷量	741	833	1021	1187	5.0
制冷量	794	886	1084	1256	5.0
制冷量	847	939	1147	1325	5.0
制冷量	900	992	1210	1394	5.0
制冷量	953	1045	1273	1463	5.0
制冷量	1006	1098	1336	1532	5.0
制冷量	1059	1151	1399	1601	5.0
制冷量	1112	1204	1462	1670	5.0
制冷量	1165	1257	1525	1739	5.0
制冷量	1218	1310	1588	1808	5.0
制冷量	1271	1363	1651	1877	5.0
制冷量	1324	1416	1714	1946	5.0
制冷量	1377	1469	1777	2015	5.0
制冷量	1430	1522	1840	2084	5.0
制冷量	1483	1575	1903	2153	5.0
制冷量	1536	1628	1966	2222	5.0
制冷量	1589	1681	2029	2291	5.0
制冷量	1642	1734	2092	2360	5.0
制冷量	1695	1787	2155	2429	5.0
制冷量	1748	1840	2218	2498	5.0
制冷量	1801	1893	2281	2567	5.0
制冷量	1854	1946	2344	2636	5.0
制冷量	1907	1999	2407	2705	5.0
制冷量	1960	2052	2470	2774	5.0
制冷量	2013	2105	2533	2843	5.0
制冷量	2066	2158	2596	2912	5.0
制冷量	2119	2211	2659	2981	5.0
制冷量	2172	2264	2722	3050	5.0
制冷量	2225	2317	2785	3119	5.0
制冷量	2278	2370	2848	3188	5.0
制冷量	2331	2423	2911	3257	5.0
制冷量	2384	2476	2974	3326	5.0
制冷量	2437	2529	3037	3395	5.0
制冷量	2490	2582	3100	3464	5.0
制冷量	2543	2635	3163	3533	5.0
制冷量	2596	2688	3226	3602	5.0
制冷量	2649	2741	3289	3671	5.0
制冷量	2702	2794	3352	3740	5.0
制冷量	2755	2847	3415	3809	5.0
制冷量	2808	2900	3478	3878	5.0
制冷量	2861	2953	3541	3947	5.0
制冷量	2914	3006	3604	4016	5.0
制冷量	2967	3059	3667	4085	5.0
制冷量	3020	3112	3730	4154	5.0
制冷量	3073	3165	3793	4223	5.0
制冷量	3126	3218	3856	4292	5.0
制冷量	3179	3271	3919	4361	5.0
制冷量	3232	3324	3982	4430	5.0
制冷量	3285	3377	4045	4499	5.0
制冷量	3338	3430	4108	4568	5.0
制冷量	3391	3483	4171	4637	5.0
制冷量	3444	3536	4234	4706	5.0
制冷量	3497	3589	4297	4775	5.0
制冷量	3550	3642	4360	4844	5.0
制冷量	3603	3695	4423	4913	5.0
制冷量	3656	3748	4486	4982	5.0
制冷量	3709	3801	4549	5051	5.0
制冷量	3762	3854	4612	5120	5.0
制冷量	3815	3907	4675	5189	5.0
制冷量	3868	3960	4738	5258	5.0
制冷量	3921	4013	4801	5327	5.0
制冷量	3974	4066	4864	5396	5.0
制冷量	4027	4119	4927	5465	5.0
制冷量	4080	4172	4990	5534	5.0
制冷量	4133	4225	5053	5603	5.0
制冷量	4186	4278	5116	5672	5.0
制冷量	4239	4331	5179	5741	5.0
制冷量	4292	4384	5242	5810	5.0
制冷量	4345	4437	5305	5879	5.0
制冷量	4398	4490	5368	5948	5.0
制冷量	4451	4543	5431	6017	5.0
制冷量	4504	4596	5494	6086	5.0
制冷量	4557	4649	5557	6155	5.0
制冷量	4610	4702	5620	6224	5.0
制冷量	4663	4755	5683	6293	5.0
制冷量	4716	4808	5746	6362	5.0
制冷量	4769	4861	5809	6431	5.0
制冷量	4822	4914	5872	6500	5.0
制冷量	4875	4967	5935	6569	5.0
制冷量	4928	5020	5998	6638	5.0
制冷量	4981	5073	6061	6707	5.0
制冷量	5034	5126	6124	6776	5.0
制冷量	5087	5179	6187	6845	5.0
制冷量	5140	5232	6250	6914	5.0
制冷量	5193	5285	6313	6983	5.0
制冷量	5246	5338	6376	7052	5.0
制冷量	5299	5391	6439	7121	5.0
制冷量	5352	5444	6502	7190	5.0
制冷量	5405	5497	6565	7259	5.0
制冷量	5458	5550	6628	7328	5.0
制冷量	5511	5603	6691	7397	5.0
制冷量	5564	5656	6754	7466	5.0
制冷量	5617	5709	6817	7535	5.0
制冷量	5670	5762	6880	7604	5.0
制冷量	5723	5815	6943	7673	5.0
制冷量	5776	5868	7006	7742	5.0
制冷量	5829	5921	7069	7811	5.0
制冷量	5882	5974	7132	7880	5.0
制冷量	5935	6027	7195	7949	5.0
制冷量	5988	6080	7258	8018	5.0
制冷量	6041	6133	7321	8087	5.0
制冷量	6094	6186	7384	8156	5.0
制冷量	6147	6239	7447	8225	5.0
制冷量	6200	6292	7510	8294	5.0
制冷量	6253	6345	7573	8363	5.0
制冷量	6306	6398	7636	8432	5.0
制冷量	6359	6451	7699	8501	5.0
制冷量	6412	6504	7762	8570	5.0
制冷量	6465	6557	7825	8639	5.0
制冷量	6518	6610	7888	8708	5.0
制冷量	6571	6663	7951	8777	5.0
制冷量	6624	6716	8014	8846	5.0
制冷量	6677	6769	8077	8915	5.0
制冷量	6730	6822	8140	8984	5.0
制冷量	6783	6875	8203	9053	5.0
制冷量	6836	6928	8266	9122	5.0
制冷量	6889	6981	8329	9191	5.0
制冷量	6942	7034	8392	9260	5.0
制冷量	6995	7087	8455	9329	5.0
制冷量	7048	7140	8518	9398	5.0
制冷量	7101	7193	8581	9467	5.0
制冷量	7154	7246	8644	9536	5.0
制冷量	7207	7299	8707	9605	5.0
制冷量	7260	7352	8770	9674	5.0
制冷量	7313	7405	8833	9743	5.0
制冷量	7366	7458	8896	9812	5.0
制冷量	7419	7511	8959	9881	5.0
制冷量	7472	7564	9022	9950	5.0
制冷量	7525	7617	9085	10019	5.0
制冷量	7578	7670	9148	10088	5.0
制冷量	7631	7723	9211	10157	5.0
制冷量	7684	7776	9274	10226	5.0
制冷量	7737	7829	9337	10295	5.0
制冷量	7790	7882	9400	10364	5.0
制冷量	7843	7935	9463	10433	5.0
制冷量	7896	7988	9526	10502	5.0
制冷量	7949	8041	9589	10571	5.0
制冷量	8002	8094	9652	10640	5.0
制冷量	8055	8147	9715	10709	5.0
制冷量	8108	8200	9778	10778	5.0
制冷量	8161	8253	9841	10847	5.0
制冷量	8214	8306	9904	10916	5.0
制冷量	8267	8359	9967	10985	5.0
制冷量	8320	8412	10030	11054	5.0
制冷量	8373	8465	10093	11123	5.0
制冷量	8426	8518	10156	11192	5.0
制冷量	8479	8571	10219	11261	5.0
制冷量	8532	8624	10282	11330	5.0
制冷量	8585	8677	10345	11399	5.0
制冷量	8638	8730	10408	11468	5.0
制冷量	8691	8783	10471	11537	5.0
制冷量	8744	8836	10534	11606	5.0
制冷量	8797	8889	10597	11675	5.0
制冷量	8850	8942	10660	11744	5.0
制冷量	8903	8995	10723	11813	5.0
制冷量	8956	9048	10786	11882	5.0
制冷量	9009	9101	10849	11951	5.0
制冷量	9062	9154	10912	12020	5.0
制冷量	9115	9207	10975	12089	5.0
制冷量	9168	9260	11038	12158	5.0
制冷量	9221	9313	11101	12227	5.0
制冷量	9274	9366	11164	12296	5.0
制冷量	9327	9419	11227	12365	5.0
制冷量	9380	9472	11290	12434	5.0
制冷量	9433	9525	11353	12503	5.0
制冷量	9486	9578	11416	12572	5.0
制冷量	9539	9631	11479	12641	5.0
制冷量	9592	9684	11542	12710	5.0
制冷量					

水产养殖 水体加温解决方案



大棚种植 恒温恒湿解决方案



水产养殖行业背景

工厂化养虾一般在冬、春两季，以此能够反季节销售，增加经济效益。工厂化养虾水温一般能够稳定维持在28℃左右才能较好生长，而工厂化养虾给水体加温的方法普遍使用燃煤锅炉，这种加温方式设备初期投资和使用成本较低，但后期维护费用高，还不利于环境保护。

大棚种植行业背景

大棚种植最原始的方式，就是封闭式的自然采光蓄热，但是这种方式非常容易受到天气的变化、极端的天气影响。而利用锅炉、电热暖炉等设备通常需要大量燃烧煤炭、秸秆、天然气、柴油等等来进行制热，并且需要专人来进行值守，随时把控大棚内的温度，还需要防止锅炉安全隐患的发生。

如今利用热泵系统对大棚供暖是一种节能减排的新方式，为千千万万的农户带去实实在在的便捷。

用户群体要求

高效节能
能实现运行费用
大幅节省

绿色环保
减少污染

设备使用省心
后期维护便捷

机组运行稳定
质量可靠
使用寿命长

解决方案优势



节能降耗

双一级能效，比传统锅炉节能70%



科学控温

前瞻性控制温度变化，出水温度控制更精确



安全可靠

水电分离，安全不漏电



余热回收

回收废热，经热泵提升后供给生产、生活使用



智慧养殖

手机APP远程管理，尽在掌握



安装便捷

一体化设备出厂，节省80%安装时间

用户群体要求

高效节能
采暖费用低

恒温恒湿
适应多种不同场景

智能程度高
安装使用方便

机组运行稳定
质量可靠
使用寿命长

解决方案优势



节能降耗

双一级能效，比传统锅炉节能70%



精准控温

精细化控温，帮助作物匹配适宜的温度



稳定可靠

水电分离，安全不漏电



余热回收

回收废热，经热泵提升后供给生产、生活使用



智能采暖

智能远程监测，全自动无人值守，省时省力



作物增产

满足作物生长温度需求，提高产量

绿色农业 智能烘干解决方案



畜牧养殖 低碳供暖解决方案



热泵烘干行业背景

国家补贴及政策推进使得热泵烘干市场迅速增长,其中农业领域占比高达60%,主要为粮食、烟草、果蔬等。热泵烘干不仅仅是讲究节能,更要讲究物料的色、香、味、外形、有效成分这五大品质要素,热泵烘干要根据物料特性进行产品的精准化设计,充分掌握环境和物料特性对干燥介质处理和利用的要求。

畜牧养殖采暖行业背景

传统的燃煤、燃气供暖方式,热效率低,成本高,且易燃易爆,存在安全隐患。而燃煤供暖不仅温度调节难,无法稳定控制,更有一氧化碳中毒风险,一旦发生,动物死亡惨重。利用热泵系统能够实现温度的智能控制,保证室内的恒温需求,提高牲畜的成活率和成长速度,逐渐受到了市场的青睐。

用户群体要求

工艺要求高
技术成熟稳定

适用范围广
智能程度高

安全环保
显著节能效果

售后无忧
使用寿命长

解决方案优势



高效节能

高效主机,变频直驱,比传统燃煤烘干机节能约50%



精准控温

内置先进的控温控湿程序,实现温控0.1°C,湿控±0.1%精细化显示



提高产品质量

将传感及控制技术结合起来应用于热泵干燥,可对干燥质量进行实时控制



智能定制

智能定制多种烘干配方曲线,远程操控便捷



安全可靠

故障预诊断报警功能,全天候稳定运行



安装便捷

一体化设备出厂,节省80%安装时间

用户群体要求

高效节能
能实现运行费用
大幅节省

绿色环保
减少污染

设备使用省心
后期维护便捷

机组运行稳定
质量可靠
使用寿命长

解决方案优势



节能降耗

双一级能效,比传统锅炉节能70%



系统定制

根据成长期定制温度曲线,灵活切换供暖制冷模式



安全可靠

无废气废渣排放,杜绝了传统锅炉设备易燃、易爆等安全隐患



余热回收

回收废热,经热泵提升后供给生产、生活使用



智慧养殖

物联网远程监测,智能全自动无人值守,减少人畜间疾病传染



应用广泛

规模化畜牧养殖、育雏期孵化、畜禽良种培育